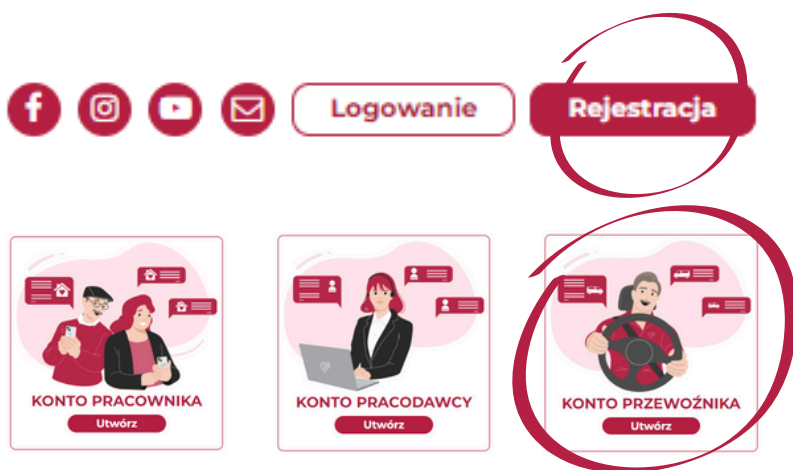


# REJESTRACJA I LOGOWANIE NA KONCIE PRZEWOŹNIKA





## 1. Rejestracja konta przewoźnika



Zakładanie konta należy rozpocząć od kliknięcia przycisku **REJESTRACJA** w prawym górnym rogu, a następnie wybrać opcję **KONTO PRZEWOŹNIKA**.

**TWORZENIE KONTA PRZEWOŹNIKA**

Twoje dane

Imię\* Nazwisko\*

Email\* Powtórz e-mail\*

Hasło\* Powtórz hasło\*

Numer telefonu\* Strona do kupna biletu  
Przejście: [http://test.pl](#)

Strona www\* logo\*  Najlepiej w wersji wektorowej

**Krok 1/2**

**TWORZENIE KONTA PRZEWOŹNIKA**

Dane do faktury

Nazwa firmy\* NIP\*

REGON\* Ulica i numer\*

Kod pocztowy\* Miejscowość\*

Kraj\*

Wyrażam zgodę na przetwarzanie moich danych zamieszczonych w formularzu przez wybrane przeze mnie agencje pracy/firmy dla potrzeb niezbędnych do udziału w procesie rekrutacji zgodnie z zapisami Rozporządzenia o ochronie danych osobowych RODO z 25 maja 2018 roku.\*

Wyrażam zgodę na przetwarzanie moich danych osobowych przez WODK & YOU GLOBAL LTD z siedzibą w Wielkiej Brytanii, dla potrzeb niezbędnych do realizacji umowy o świadczenie usług drogą elektroniczną i korzystanie z Serwisu [www.dobrzesteta.pl](#)\*

Akceptuję [Regulaminy](#) i [Politykę Prywatności](#)\*

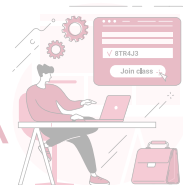
**Krok 2/2**

Pierwszym krokiem będzie **uzupełnienie danych osoby prowadzącej konto** takich jak imię, nazwisko, e-mail, hasło, numer telefonu, adres www do zakupu biletów, adres strony www oraz logo (najlepiej w wersji wektorowej).

Kolejnym krokiem jest uzupełnienie danych do faktury - **wpisane dane można w każdym momencie aktualizować i zmieniać**. Należy zaakceptować zgody.

Po rejestracji konta aktywuje się **30-dniowy, darmowy pakiet**, który daje możliwość poznać szereg korzyści płynących ze współpracy z portalem.

Wszystkie dane mogą w **dowolnym momencie zostać edytowane w panelu przewoźnika** - opis poszczególnych opcji edycji znajduje się w pełnej instrukcji obsługi portalu, dostępnej po założeniu konta.



## 2. Logowanie na konto przewoźnika



Logowanie na konto należy rozpocząć od kliknięcia przycisku **LOGOWANIE** w prawym górnym rogu, a następnie wybrać opcję **KONTO PRZEWOŹNIKA**.



Po wybraniu opcji **KONTO PRZEWOŹNIKA**, należy wpisać **adres e-mail oraz hasło podane przy rejestracji**, a następnie przycisk **ZALOGUJ**.

**KONTO PRZEWOŹNIKA**

adres e-mail\*

hasło\*

Zapomniałaś/eś hasła? [przypomnij hasło](#)

Zapamiętaj mnie

Zaloguj

### RESETUJ HASŁO

adres e-mail\*

Wpisz e-mail i kliknij poniżej.

Wyślij link resetujący

W przypadku problemów z zalogowaniem lub utratą hasła, należy skorzystać z przycisku **PRZYPOMNIJ HASŁO**.

Po wpisaniu adresu e-mail do logowania, na jego adres trafi **link resetujący hasło** i umożliwiający ustawienie nowego.